



Das
Schlaubetal

TMS – touristischer Partner für Müllrose und das Schlaubetal

Sitzung des Ausschusses für Tourismus, Kultur und Vereine
der SVV der Stadt Müllrose

05.06.2025, 18:00 Uhr, Rathaus, Markt 5, 15299 Müllrose

Annekatriin Schwaeger, Vorstandmitglied TMS

Vorstellung Verein

Lt. Satzung hat der Verein (TMS) die Aufgabe,

- den Tourismus in der Ferienregion des Naturparks Schlaubetal unter Beachtung ökologischer Faktoren zu fördern und
- dabei Städte und Gemeinden, Vereine, Verbände sowie Leistungsträger tangierender Wirtschaftsbereiche zu unterstützen und touristisch zu vermarkten.

Vorstellung Verein

Zum 01.05.2025 zählt der TMS 47 Mitglieder, davon

- 24 Privatpersonen, die z.B. Ferienunterkünfte bereitstellen,
- 20 Unternehmen und touristische Anbieter sowie
- die Stadt Müllrose, das Amt Schlaubetal und die Stiftung Stift Neuzelle.

Seit Ende 2016 arbeitet der Verein und sein Vorstand ausschließlich ehrenamtlich, ohne Vergütung.

Vorstellung Verein

Wir sind Mitglied

- im Tourismusverband Seenland Oder-Spree e.V., dem touristischen Regionalverband für die Landkreise LOS, MOL und die Stadt Frankfurt (Oder),
- im Förderverein des Naturpark Schlaubetal e.V..

Wir arbeiten eng zusammen mit den Rangern der Naturwacht Schlaubetal, der Verwaltung des Naturparks Schlaubetal, Vertretern von Heimatgruppen und -vereinen in der Region, dem ehrenamtlichen Wanderwegewart des Amtes Schlaubetal, und nehmen an unterschiedlichen Netzwerktreffen teil.

Vorstellung Verein

Eine enge **Zusammenarbeit** verbindet uns **mit den Mitarbeiterinnen der Schlaubetal-Information im Haus des Gastes.**

Seit diesem Jahr haben wir die Zusammenarbeit nochmals intensiviert durch **regelmäßige Marketingtreffen** zur Abstimmung über Tourismusprodukte, Marketingaktionen und Projekte.

Seit 01.07.2024 erfolgt der **Warenverkauf in der Schlaubetal-Information** über die Stadt Müllrose.

Vorstellung Verein

Wir erstellen in Eigenregie
touristische Produkte, wie z.B.

- **Wander-, Radfahr- und Kanutouren für Müllrose** und die Region,

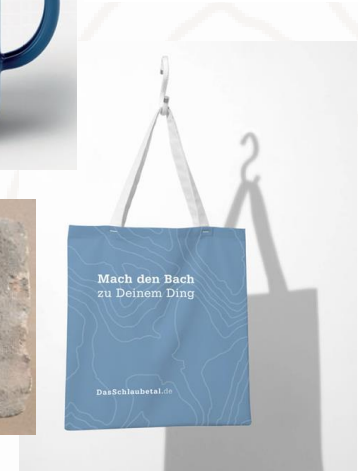
und mit regionalen Partnern **nachhaltige und hochwertige Drucksachen und Werbeartikel** innerhalb der Marke

„Das Schlaubetal“.

Der Verkauf der Werbeartikel erfolgt u.a. in der Schlaubetal-Information, der vertraglich über einen Kommissionsvertrag mit der Stadt Müllrose geregelt wurde.



Das
Schlaubetal



Vorstellung Verein

Wir

- koordinieren die Einträge von Mitgliedern in das **Gastgeberverzeichnis** des Seenland Oder-Spree für die Region „Schlaubetal“,
- kümmern uns um die **Pressearbeit**, u.a. im „Seeblick – das Magazin im Seenland Oder-Spree“, (2 Ausgaben/Jahr) sowie für Radio-, Film-, Fernsehbeiträge und Podcasts, um touristische Angebote in der Region zu bewerben.



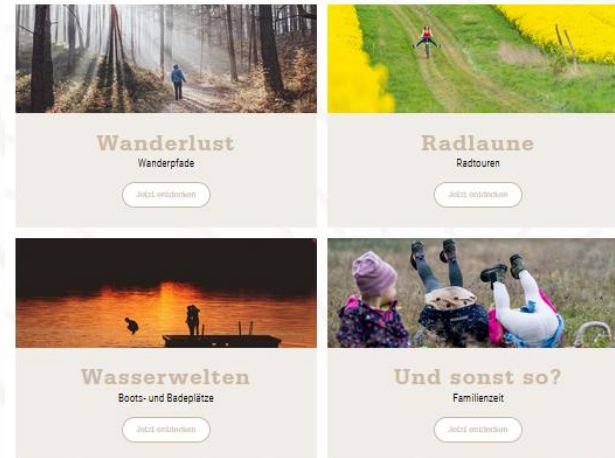


Touristische Aktivitäten

Unsere Internetseite

www.dasschlaubetal.de informiert zu touristischen Angeboten in der Region des Naturparks Schlaubetal: u.a. mit

- 19 **Wandertouren**, z.B. **Rundweg Großer Müllroser See, 3-Seen-Weg, Planetenweg, Schlaubetal-Wanderweg**
- 4 **Radtouren**, davon 3 ab oder durch Müllrose
- 2 **Kanutouren ab Müllrose**
- Aktionen und geführten Erlebnistouren mit Rangern und Naturführern, z.B. **Seenland-Birdwatching-Aktionswoche 26.04.-04.05.2025** zwei Ranger-Touren in Müllrose

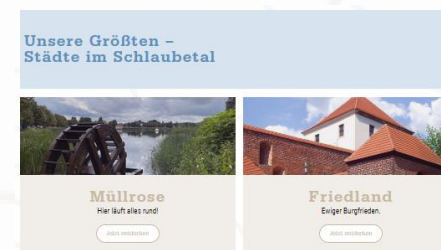
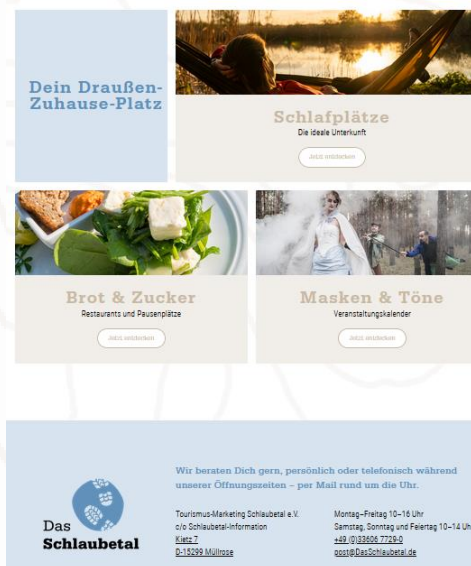


Touristische Aktivitäten

Unsere Internetseite www.dasschlaubetal.de informiert zu touristischen Angeboten in der Region des Naturparks Schlaubetal: u.a. mit

- **Veranstaltungskalender Müllrose** + Region Schlaubetal
- **Unterkünfte und Gastronomie in Müllrose** und der Region aus Einträgen in der TMB-Datenbank
- **Verlinkung zur Internetseite der Stadt Müllrose** www.muellrose.de und zu Rundgängen durch oder von Dörfern zu Fuß oder per Rad (ist noch in Erweiterung)

Auf den **digitalen Info-Säulen** in Müllrose werden die Inhalte unserer Internetseite eingespielt.





Touristische Aktivitäten

Müllrose betreibt und bespielt bislang keine eigenen Social-Media-Kanäle - **wir vermarkten die Stadt auf Instagram und Facebook.**



Touristische Aktivitäten

Wir haben uns gemeinsam mit dem TV SOS beim Landkreis Oder-Spree für den Erhalt der **Ausflugslinie A400** eingesetzt:

- Sicherung der Buslinie für 01.04.-31.10.2025
- Realisierung der **Einsprecher zu Tourempfehlungen im Bus**, für Haltestelle Müllrose, Markt mit 4 Tourempfehlungen
- Bewerbung der **Wander-Collection „Entlang der A400“** durch TV SOS und TMS auf Websites + Socialmedia

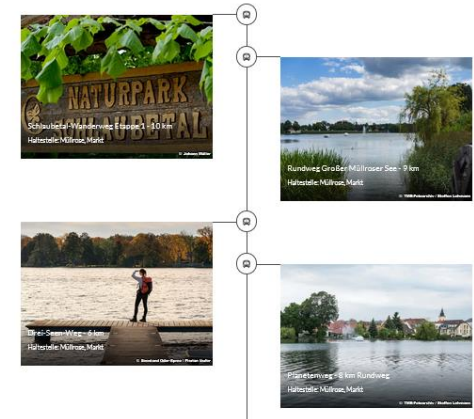


2. April 2025

Unsere Ausflugslinie A400 startet in die neue Saison!

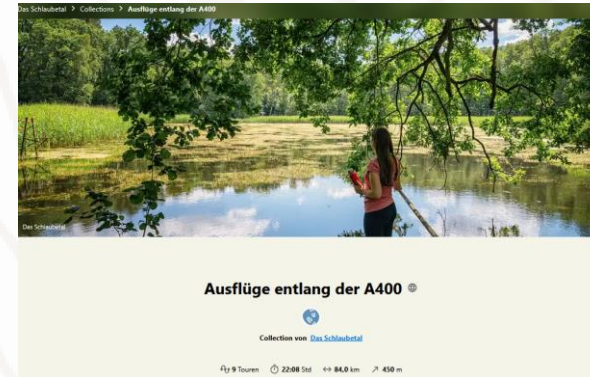
Steig ein und lass dich ab 1. April an Wochenend- und Feiertagen bequem und klimafreundlich zu den schönsten Orten des Schlaubetals chauffieren – vom RE1-Bahnhof...

[Mehr erfahren](#)



Touristische Aktivitäten

Wir erstellen und bewerben in der bei Wanderern und Radfahrern beliebten **Outdoor-App komoot** eigene Wander- und Radtouren in drei Collectionen sowie weitere Einzeltouren, davon **7 Touren ab bzw. über Müllrose**



Touristische Aktivitäten

Wir haben uns aktiv in vielen Zusammenkünften und Abstimmungen mit den Projektpartnern und eingebundenen lokalen Akteuren an der Erstellung der **Erlebnisraumkonzepte des Seenlandes Oder-Spree** für den zertifizierten „**Schlaubetal-Wanderweg**“ und die in der Wegeführung überarbeitete Radtour „**Mönchstour**“ beteiligt.

Müllrose wird dabei als **touristischer Kernort und Knotenpunkt** für beide Touren berücksichtigt.



Erlebnisraum Schlaubetal-Wanderweg: Story, Dramaturgie Erlebnisorte und weitere Kontaktpunkte

Prolog (Vorwort)

- Müllrose - das Tor zum Schlaubetal und touristischer Kernort im Seenland Oder-Spree:
- ein einladender Empfang! Vorbereitend, wenn Du willst! hinführend, behutsam startend ...
 - Überblick und einordnend

P1 BIZ/TI/Heimatmuseum Müllrose

P2 Mühle Oderland, Mühlenladen

P3 Promenade Müllroser See, Lieblingsblick

Episode 1 auf dem Weg zur Schlaubequelle: „Das Wandern ist des Müllers Lust“

Vom Müllroser See durchs untere Schlaubetal zum Kupferhammer - ca. 8 km (2,5h-3h gemütliche Gehzeit)

Vom größten See des Schlaubetals mit Lieblingsblick und langer Erholungs-ortstradition zur Suche nach der Schlaube. Geduld, noch versteckt sie sich in einer breiten Wiesenlandschaft, die mit zahlreichen Sumpfflächen durchsetzt ist und das seltene Braunmoosmoor gleich mitbeschützt. Orchideen am Wegesrand verkürzen das Warten.

Und dann endlich: Du triffst die Schlaube erstmals so richtig an der Ragower Mühle. Ein idyllischer Bachflüsterort, wo Du den kleinen Fluss gurgeln hörst und klar und deutlich die Hauptrolle übernimmt - mit Blick hinter die Kuliszen, was die Schlaube hier heute noch antreibt. Auch bis weit in vergangene Zeiten am lost place der Mittelmühle. Vor dem Etappenfinale spannende Bachdynamik am Schlaube-Mäander und erneut hören wir die Schlaube freudig, wie ein Gebirgsbach hüpfend, am Kupferhammer, wo sie bewegende und verbindende Geschichten erzählt.



Touristische Aktivitäten

2025 verteidigt die Stadt Müllrose den Titel „Staatlich anerkannte Erholungsort“: dazu am 24. Juni 2025: Besuch des Landesfachbeirates

Wir haben im Vorfeld an den Vorbereitungen zur Verteidigung des Titels mitgewirkt:

- Teilnahme an mehreren Arbeitsgruppentreffen 2024/2025 zur **Fortschreibung Erholungsortkonzept Müllrose,**
- Teilnahme an Beratungen zur
 - Aktualisierung des **Touristischen Stadtleitsystems** in Müllrose
 - Erarbeitung einer **Imagebroschüre für die Stadt Müllrose** incl. kleiner Handouts für Stadt- und Umlandtouren,
- Gemeinsame Treffen mit Amt, Bürgermeister und der zuständigen Mitarbeiterin zur **Vorbereitung Besuch Landesfachbeirat** am 24.06.2025.

Wir haben die **Aufstellung einer neuen**, durch das Seenland Oder-Spree finanzierten, **digitalen Infosäule vor dem Naturparkhaus** vermittelt.

Touristische Aktivitäten

Wir haben in unserem, durch die Mitgliederversammlung bestätigten, Haushaltsplan 2025 einen **finanziellen Beitrag zur Unterstützung von Maßnahmen zur Umsetzung** des durch das Seenland Oder-Spree initiierten **Erlebnisraumkonzeptes für den Schlaubetal-Wanderweg** in Höhe von **10.000 EUR** beschlossen,

- davon **hälftige Mitfinanzierung des im Konzept vorgesehenen Standortes des „Lieblingsblicks“ am Großen Müllroser See**, den Rest der Finanzierung übernimmt das Seenland Oder-Spree.



Lieblingsblick
mit Sitzmöglichkeit



Das
Schlaubetal

Vielen Dank für Ihre Aufmerksamkeit

